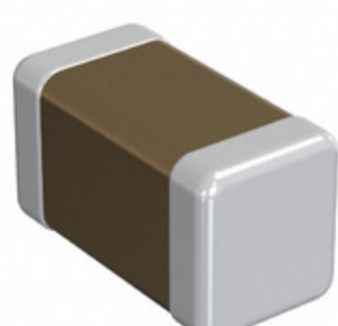


## GJM0225C1E7R2CB01L



Obrázky jsou pouze orientační.  
Podrobné informace o produktu naleznete v části Technické údaje produktu.  
Koupit GJM0225C1E7R2CB01L s důvěrou od Component-World.HK, 1 rok záruka



**Part Number:** [GJM0225C1E7R2CB01L](#)

**Výrobce:** [Murata Electronics](#)

**Popis:** CAP CER 7.2PF 25V NP0 01005

**Datový list:** [PDF Chip Monolithic Ceramic Caps Part Numbering](#)  
[PDF GJM0225C1E7R2CB01x Ref Sheet](#)  
[PDF Chip Monolithic Ceramic Caps Catalog](#)

**RoHS Status:** Bez olova / V souladu RoHS

**Ship From:** Hong Kong

**Shipment Way:** DHL/Fedex/TNT/UPS/EMS

[Request For Quotation](#)

### PARAMETR PRODUKTU

|   |  |                                   |   |
|---|--|-----------------------------------|---|
| <b>Part Number</b>                        | GJM0225C1E7R2CB01L   | <b>Výrobce</b>                    | <a href="#">Murata Electronics</a>  |
| <b>Popis</b>                              | CAP CER 7.2PF 25V NP0 01005                                      | <b>Stav volného vedení / RoHS</b> | Bez olova / V souladu RoHS  |
| <b>Dostupné množství</b>                  | 2434316 pcs  | <b>Datový list</b>                | <a href="#">Chip Monolithic Ceramic Caps Part Numbering</a><br><a href="#">GJM0225C1E7R2CB01x Ref Sheet</a><br><a href="#">Chip Monolithic Ceramic Caps Catalog</a> |
| <b>Kategorie</b>                          | <a href="#">Kondenzátory</a>                                     | <b>Napětí - Jmenovitá</b>         | 25V   |
| <b>Tolerance</b>                          | ±0.25pF  | <b>Tloušťka (Max)</b>             | 0.009" (0.22mm)   |
| <b>teplotní koeficient</b>                | COG, NP0   | <b>Velikost / Rozměry</b>         | 0.016" L x 0.008" W (0.40mm x 0.20mm)   |
| <b>Série</b>                              | GJM  | <b>hodnocení</b>                  | -   |
| <b>Obal</b>                               | Tape & Reel (TR)   | <b>Paket / krabice</b>            | 01005 (0402 Metric)   |
| <b>Provozní teplota</b>                   | -55°C ~ 125°C  | <b>Typ montáže</b>                | Surface Mount, MLCC   |
| <b>Úroveň citlivosti na vlhkost (MSL)</b> | 1 (Unlimited)  | <b>Lead Style</b>                 | -   |
| <b>Rozestup vývodů</b>                    | -  | <b>Stav volného vedení / RoHS</b> | Lead free / RoHS Compliant  |
| <b>Výška - Sedící (Max)</b>               | -  | <b>Funkce</b>                     | High Q, Low Loss  |
| <b>Detailní popis</b>                     | 7.2pF ±0.25pF 25V Ceramic Capacitor COG, NP0 01005 (0402 Metric) | <b>kapacitní</b>                  | 7.2pF   |
| <b>Aplikace</b>                           | RF, Microwave, High Frequency                                    |                                   |   |

Component-World.com je spolehlivý distributor elektronických součástek. Specializujeme se na všechny elektronické komponenty řady Murata Electronics. Máme 2434316 kusy Murata Electronics GJM0225C1E7R2CB01L na skladě dostupných. Vyžádejte si citát z distributora součástí elektroniky na Component-World.com, náš prodejní tým vás bude kontaktovat do 24 hodin.

RFQ Email: [info@Components-World.com](mailto:info@Components-World.com)

### SOUVISEJÍCÍ PRODUKTY

|  |   |  |                       |
|--|---|--|-----------------------|
|  | <b>Část#:</b> <a href="#">GJM0225C1E7R3DB01L</a><br><b>Popis:</b> CAP CER 7.3PF 25V NP0 01005 | <b>Výrobci:</b> <a href="#">Murata Electronics</a> | <a href="#">Dotaz</a> |
|  | <b>Část#:</b> <a href="#">GJM0225C1E7R0CB01L</a><br><b>Popis:</b> CAP CER 7PF 25V NP0 01005   | <b>Výrobci:</b> <a href="#">Murata Electronics</a> | <a href="#">Dotaz</a> |
|  | <b>Část#:</b> <a href="#">GJM0225C1E7R1CB01L</a><br><b>Popis:</b> CAP CER 7.1PF 25V NP0 01005 | <b>Výrobci:</b> <a href="#">Murata Electronics</a> | <a href="#">Dotaz</a> |
|  | <b>Část#:</b> <a href="#">GJM0225C1E6R8DB01L</a><br><b>Popis:</b> CAP CER 6.8PF 25V NP0 01005 | <b>Výrobci:</b> <a href="#">Murata Electronics</a> | <a href="#">Dotaz</a> |
|  | <b>Část#:</b> <a href="#">GJM0225C1E7R5DB01L</a><br><b>Popis:</b> CAP CER 7.5PF 25V NP0 01005 | <b>Výrobci:</b> <a href="#">Murata Electronics</a> | <a href="#">Dotaz</a> |
|  | <b>Část#:</b> <a href="#">GJM0225C1E7R6CB01L</a><br><b>Popis:</b> CAP CER 7.6PF 25V NP0 01005 | <b>Výrobci:</b> <a href="#">Murata Electronics</a> | <a href="#">Dotaz</a> |
|  | <b>Část#:</b> <a href="#">GJM0225C1E7R3CB01L</a><br><b>Popis:</b> CAP CER 7.3PF 25V NP0 01005 | <b>Výrobci:</b> <a href="#">Murata Electronics</a> | <a href="#">Dotaz</a> |
|  | <b>Část#:</b> <a href="#">GJM0225C1E7R5CB01L</a><br><b>Popis:</b> CAP CER 7.5PF 25V NP0 01005 | <b>Výrobci:</b> <a href="#">Murata Electronics</a> | <a href="#">Dotaz</a> |
|  | <b>Část#:</b> <a href="#">GJM0225C1E7R2DB01L</a><br><b>Popis:</b> CAP CER 7.2PF 25V NP0 01005 | <b>Výrobci:</b> <a href="#">Murata Electronics</a> | <a href="#">Dotaz</a> |
|  | <b>Část#:</b> <a href="#">GJM0225C1E7R4CB01L</a><br><b>Popis:</b> CAP CER 7.4PF 25V NP0 01005 | <b>Výrobci:</b> <a href="#">Murata Electronics</a> | <a href="#">Dotaz</a> |
|  | <b>Část#:</b> <a href="#">GJM0225C1E7R0DB01L</a><br><b>Popis:</b> CAP CER 7PF 25V NP0 01005   | <b>Výrobci:</b> <a href="#">Murata Electronics</a> | <a href="#">Dotaz</a> |
|  | <b>Část#:</b> <a href="#">GJM0225C1E6R8CB01L</a><br><b>Popis:</b> CAP CER 6.8PF 25V NP0 01005 | <b>Výrobci:</b> <a href="#">Murata Electronics</a> | <a href="#">Dotaz</a> |
|  | <b>Část#:</b> <a href="#">GJM0225C1E6R9DB01L</a><br><b>Popis:</b> CAP CER 6.9PF 25V NP0 01005 | <b>Výrobci:</b> <a href="#">Murata Electronics</a> | <a href="#">Dotaz</a> |
|  | <b>Část#:</b> <a href="#">GJM0225C1E7R1DB01L</a><br><b>Popis:</b> CAP CER 7.1PF 25V NP0 01005 | <b>Výrobci:</b> <a href="#">Murata Electronics</a> | <a href="#">Dotaz</a> |
|  | <b>Část#:</b> <a href="#">GJM0225C1E7R6DB01L</a><br><b>Popis:</b> CAP CER 7.6PF 25V NP0 01005 | <b>Výrobci:</b> <a href="#">Murata Electronics</a> | <a href="#">Dotaz</a> |
|  | <b>Část#:</b> <a href="#">GJM0225C1E6R7CB01L</a><br><b>Popis:</b> CAP CER 6.7PF 25V NP0 01005 | <b>Výrobci:</b> <a href="#">Murata Electronics</a> | <a href="#">Dotaz</a> |
|  | <b>Část#:</b> <a href="#">GJM0225C1E7R4DB01L</a><br><b>Popis:</b> CAP CER 7.4PF 25V NP0 01005 | <b>Výrobci:</b> <a href="#">Murata Electronics</a> | <a href="#">Dotaz</a> |
|  | <b>Část#:</b> <a href="#">GJM0225C1E7R7CB01L</a><br><b>Popis:</b> CAP CER 7.7PF 25V NP0 01005 | <b>Výrobci:</b> <a href="#">Murata Electronics</a> | <a href="#">Dotaz</a> |
|  | <b>Část#:</b> <a href="#">GJM0225C1E6R7DB01L</a><br><b>Popis:</b> CAP CER 6.7PF 25V NP0 01005 | <b>Výrobci:</b> <a href="#">Murata Electronics</a> | <a href="#">Dotaz</a> |
|  | <b>Část#:</b> <a href="#">GJM0225C1E6R9CB01L</a><br><b>Popis:</b> CAP CER 6.9PF 25V NP0 01005 | <b>Výrobci:</b> <a href="#">Murata Electronics</a> | <a href="#">Dotaz</a> |

### Související klíčová slova pro GJM0225C1E7R2CB01L

|  |                                |                                  |                                   |
|--|--------------------------------|----------------------------------|-----------------------------------|
| Murata Electronics GJM0225C1E7R2CB01L. | GJM0225C1E7R2CB01L distributor | GJM0225C1E7R2CB01L dodavatel     | GJM0225C1E7R2CB01L Cena           |
| GJM0225C1E7R2CB01L Stáhnout datasheet. | GJM0225C1E7R2CB01L Datasheet.  | GJM0225C1E7R2CB01L Stock.        | koupit GJM0225C1E7R2CB01L.        |
| Murata Electronics GJM0225C1E7R2CB01L. | MURATA GJM0225C1E7R2CB01L.     | Murata Electronics North America | TOKO / Murata GJM0225C1E7R2CB01L. |
|  |                                | GJM0225C1E7R2CB01L.              |                                   |